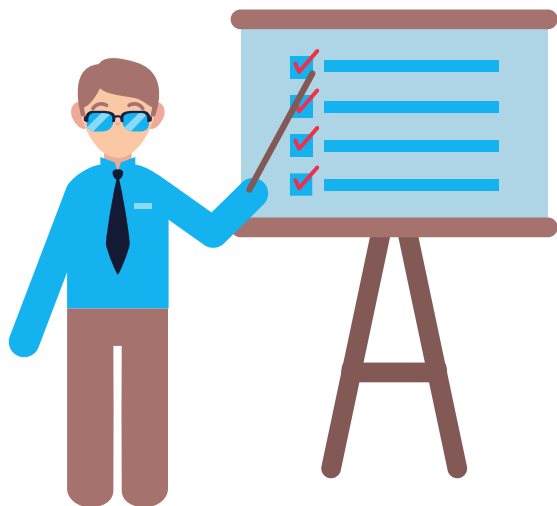


KRAJOWY FUNDUSZ SZKOLENIOWY



KRAJOWY FUNDUSZ SZKOLENIOWY – CO TO JEST?

CELEM KFS JEST ZAPOBIEGANIE UTRACIE ZATRUDNIENIA PRZEZ OSOBY PRACUJĄCE Z POWODU KOMPETENCJI NIEADEKWATNYCH DO WYMAGAŃ DYNAMICZNIE ZMIENIAJĄCEJ SIĘ GOSPODARKI I ZMIAN ZACHODZĄCYCH NA RYNKU PRACY.

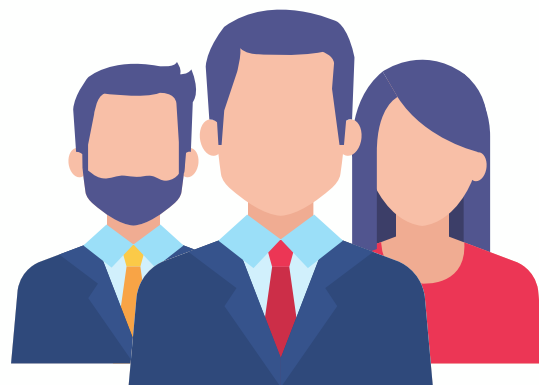
ŚRODKI KRAJOWEGO FUNDUSZU SZKOLENIOWEGO (KFS) PRZEZNACZONE SĄ NA FINANSOWANIE KSZTAŁCENIA USTAWICZNEGO PRACOWNIKÓW I PRACODAWCÓW.

KRAJOWY FUNDUSZ SZKOLENIOWY – NA CO MOŻNA PRZEZNACZYĆ ŚRODKI ?

- OKREŚLENIE POTRZEB PRACODAWCY W ZAKRESIE KSZTAŁCENIA USTAWICZNEGO W ZWIĄZKU Z UBIEGANIEM SIĘ O SFINANSOWANIE TEGO KSZTAŁCENIA ZE ŚRODKÓW KFS
- KURSY I STUDIA PODYPLOMOWE REALIZOWANE Z INICJATYWY PRACODAWCY LUB ZA JEGO ZGODĄ.
- EGZAMINY UMOŻLIWIAJĄCE UZYSKANIE DOKUMENTÓW POTWIERDZAJĄCYCH NABYCIE UMIEJĘTNOŚCI, KWALIFIKACJI LUB UPRAWNIEŃ ZAWODOWYCH.
- BADANIA LEKARSKIE I PSYCHOLOGICZNE WYMAGANE DO PODJĘCIA KSZTAŁCENIA LUB PRACY ZAWODOWEJ PO UKOŃCZONYM KSZTAŁCENIU.
- UBEZPIECZENIE OD NASTĘPSTW NIESZCZĘŚLIWYCH WYPADKÓW W ZWIĄZKU Z PODJĘTYM KSZTAŁCENIEM

KRAJOWY FUNDUSZ SZKOLENIOWY – DLA KOGO?

- **PRACOWNICY** - BEZ WZGLĘDU NA WYMIAR CZASU PRACY ZATRUDNIENI NA UMOWĘ O PRACĘ
- **PRACODAWCY** - JEDNOSTKA ORGANIZACYJNA, CHOCIAŻBY NIE POSIADAŁA OSOBOWOŚCI PRAWNEJ, A TAKŻE OSOBA FIZYCZNA, JEŚLI ZATRUDNIA CO NAJMNIJ JEDNEGO PRACOWNIKA.



KRAJOWY FUNDUSZ SZKOLENIOWY – GDZIE UZYSKAĆ SZCZEGÓŁOWE INFORMACJE ?

PRIORYTETY WYDATKOWANIA ŚRODKÓW Z KFS COROCZNIE OKREŚLA MINISTER WŁAŚCIWY DS. PRACY ORAZ RADA RYNKU PRACY. PRIORYTETY ODNALEZĆ MOŻNA:

- NA STRONIE INTERNETOWEJ MRIPS: [HTTPS://WWW.GOV.PL/WEB/RODZINA](https://www.gov.pl/web/rodzina)
- NA STRONIE INTERNETOWEJ WUP W OLSZTYNIE: [HTTPS://WUPOLSZTYN.PRACA.GOV.PL](https://wupolsztyn.praca.gov.pl)
- NA STRONIE INTERNETOWEJ PUP W DZIAŁDOWIE: [HTTPS://DZIALDOWO.PRACA.GOV.PL/](https://dzialdowo.praca.gov.pl/)



WSZELKIE INFORMACJE O ZAKRESIE I ZASADACH WSPARCIA PRACODAWCÓW ŚRODKAMI KFS UZYSKASZ W POWIATOWYM URZĘDZIE PRACY W DZIAŁDOWIE UL. CHOPINA 6, TEL. 23 697 59 08.

